

SAT>IP™ Wi-Fi Dongle



User manual

Safety Notes

- As the product of wireless device, there may be difference in performance after the usage environment.
- Read thoroughly the manual before use.
- Do not touch the device during operations to avoid risk of burns.
- Keep the device unplugged if unused.
- Do not access to power adaptor or cable with wet hands.
- Do not give physical impact may cause malfunction.
- Keep the device away from magnetic materials.
- Do not place or install the device where high humidity.
- Keep the device in well-ventilation space for use.
- Do not install the device under direct sun light.
- Do not open or disassemble the device discretionally.
- Do not use power equipment except ones in the manual.
- Connection to the device may differ depends on user's device.
- Disconnect smart device before unplug the device from TV.
- Use of smart device connection is recommended in 3m.

Contents

1. SAT>IP Wi-Fi Dongle	
• Specification / Components	04
• Name of parts – SAT>IP Wi-Fi Dongle	05
• Name of parts – Bluetooth remote control	05
• Operation diagram of SAT>IP Wi-Fi Dongle	06
2. SAT>IP Wi-Fi Dongle preparation	
• SAT>IP Wi-Fi Dongle set up.....	07
• Wi-Fi setting of Bluetooth remote control.....	08
3. Main function - SAT>IP	09
4. Entertainment functions	10
5. SAT>IP Wi-Fi Dongle settings	11
• Remote control application for Android	12
• Remote control application for iOS.....	12
• Name of parts – Remote control application	13
6. Troubleshooting for Bluetooth remote control	14
7. Common Q & A	15

1. SAT>IP Wi-Fi Dongle

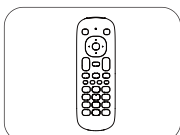
• Specification

Model name	SELSAT-IPD30A
CPU	ARM Cortex A5 833MHz
System / FLASH Memory	512MB / 2.5GB
Input device	SELSAT SAT>IP RCU application / Bluetooth remote controller
Audio/Video Output	HDMI 1.4
Wi-Fi	Wi-Fi 802.11n, 2.4 / 5GHz Dual Band
Bluetooth	Bluetooth 4.0
Power	DC 5V 1A / 5W
DC Input type	Mini USB Adaptor
Size	100 × 42 × 15 mm
Weight	40g

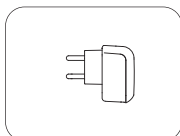
• Components



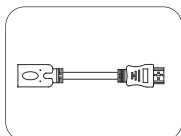
Main unit



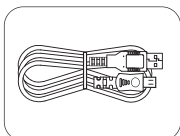
Bluetooth remote control



Power adaptor



HDMI extension cable



USB power cable



User manual

• Name of parts – SAT>IP Wi-Fi Dongle



- ❶ **Protective Rubber**
Pull the rubber to take out HDMI connector and micro USB power port



- ❷ **HDMI connector**
Connect the device to HDMI port of TV

- ❸ **Micro USB power port**
To supply power to the device



- ❹ **Air vent**
Discharge heat during operation

- ❺ **LED lamp**
Blue light on if the device is properly plugged and reliably supplied power

• Name of parts – Bluetooth remote control

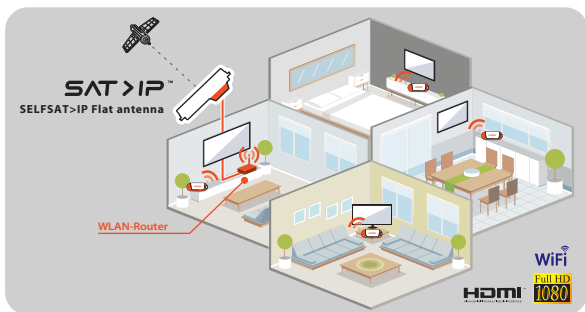


- ❶ **Power** : On / OFF
- ❷ **LED lamp** : Red light during operation
- ❸ **LANG*** : Change to other supportive language
- ❹ **Direction keys** : Up/Down/Left/Right
- ❺ **OK** : Perform the selected menu
- ❻ **Volume** : Adjust volume
- ❼ **Channel** : Move to other channels
- ❽ **Mute** : Delete / Restore volume
- ❾ **BACK** : Go to the previous menu
- ❿ **HOME** : Go to the main screen
- ⓫ **Leave** : Finish & go back to previous stage
- ⓬ **Color keys**** : For custom usage of occasions
- ⓭ **Number keys** : Go to the desire channel or other setting

*LANG : This is only supportive for bilingual broadcast of SAT>IP

**Color keys : Only available at SAT>IP. Different functions at each stage

• Operation diagram of SAT>IP Wi-Fi Dongle



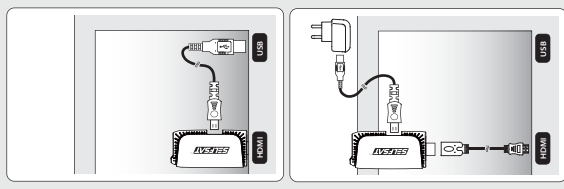
- √ To watch SAT>IP satellite broadcasting, [SELSAT>IP antenna, SAT>IP Wi-Fi Dongle and Wi-Fi AP] are required and recommended.
- √ SELSAT>IP antenna and Wi-Fi AP are not included.
- √ If SELSAT>IP antenna is not used for the connection, [SAT>IP server, antenna, SAT>IP Wi-Fi Dongle and Wi-Fi AP] are required instead.
- √ SAT>IP Dongle and Bluetooth remote control in the package are 1:1 paired for initial operation. No need further pairing except case of factory reset.
- √ Be aware of possibility of Wi-Fi interference during operations.

2. SAT>IP Wi-Fi Dongle preparation

• SAT>IP Wi-Fi Dongle set up

- ① Plug SAT>IP Wi-Fi Dongle direct into HDMI port of TV/monitor or using HDMI extension cable.
- ② Connect SAT>IP Wi-Fi Dongle and TV/monitor using USB power cable. If TV/monitor does not have USB port to supply power, connect SAT>IP Wi-Fi Dongle to wall socket using USB power cable and power adaptor included. See below.

Example ①, ②

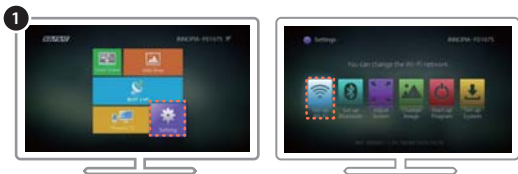


- ③ Make sure that required equipment and AP's network ID/password are prepared to add SAT>IP Wi-Fi Dongle to the Wi-Fi network. W-Fi AP must be the one connected from SELFSAT>IP antenna which is pointing the satellite.

- √ In case TV/monitor outputs below than 1A(1,000mA), an operation may not be smooth due to lack of power.
- √ Use HDMI extension cable is recommended instead of direct connection between SAT>IP Wi-Fi Dongle and TV/monitor .
- √ Parts' name and location may differ from stated in this manual.

• Wi-Fi setting of Bluetooth remote control

- √ SAT>IP Wi-Fi Dongle and Bluetooth remote control packed in a box are 1:1 paired for initial operation. No need further pairing except case of factory reset.



- ① Select "Setting" > "Set up Wi-Fi" on the right bottom at main screen using Bluetooth remote control.



- ② Find and select Wi-Fi AP's network ID in Wi-Fi list available.
- ③ If the selected Wi-Fi is locked, input password to join to the network.

- √ To add Wi-Fi network manually to the list, select "Add Wi-Fi network" at the bottom to pop up related screen → Input Wi-Fi name → Select security type among None, WEP and WPA/WPA2 (recommended) → Enter password → press "Connection" button. If there is no security option, input Wi-Fi name and press "Connection" button.

- √ Wi-Fi AP must be the one connected from SELFSAT>IP antenna which is pointing the satellite.

- √ SAT>IP function is fully manageable by Bluetooth remote control but other entertainment functions and setting of the device will need "SELFSAT SAT>IP RCU", relative mobile application.

3. Main function - SAT>IP

- √ When user plug SAT>IP Wi-Fi Dongle in TV/monitor and supply power, the device boots and main screen is shown and default (center) option is SAT>IP.



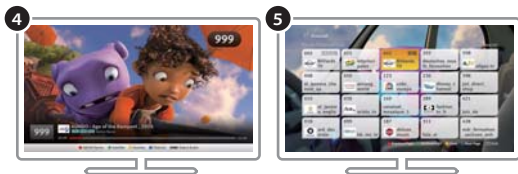
SAT>IP

SAT>IP is the main function of the device which enables live streaming of target satellite channels.

- ① Select "SAT>IP" function at main screen of SAT>IP Wi-Fi Dongle display.



- ② Press **Red key** to see available SAT>IP server list and choose one to connect.
- ③ Press **Green key** to select one satellite that SELFSAT>IP antenna is pointing among all listed.



- ④ Default channel of the satellite will be shown.
- ⑤ Press **Blue key** to see all available channel list for selected satellite and change using direction keys.
- ⑥ To make favorite channels list, press **Yellow key** and create list (up to 9 lists) on your own.

4. Entertainment functions

If Wi-Fi AP is not available to use, go to "Setting" > "Set up system" > "Phone to TV / SlideShow mode" and change from "Router" to "Direct" to enjoy entertainment functions.



SmartShare connection

To watch contents of mobile devices, connected in same AP, using DLNA function.

- ① Select "SmartShare" function at main screen of the device.
- ② Select user's device among the connected available devices in same Wi-Fi AP.



SlideShow connection

Duplicating service of smart device contents onto bigger screen as transferring to SAT>IP Wi-Fi Dongle.

- ① Select "SlideShow" function at main screen of the device.
- ② Check the user's device is connected in same Wi-Fi connection of SAT>IP Wi-Fi Dongle.



Phone to TV connection

Streaming service of smart device contents onto TV via SAT>IP Wi-Fi Dongle.

- ① The connection may takes time depends on Wi-Fi condition.
- ② Video is recommended not to exceed 2GB some contents may not be played if codec is not supportive.

5. SAT>IP Wi-Fi Dongle settings



Setting

Set and change options of the device .

- **Set up Wi-Fi :** Select desire Wi-Fi for initial connection or change to a new.
- **Set up Bluetooth :** Scan/pair with available Bluetooth device.
- **Adjust Screen :** Adjust the screen size using up/down/left/right buttons.
- **Change Image :** Change background of main screen.
- **Startup Program :** Change default program when booting.
- **Set up System :**
 - ① **Phone to TV/SlideShow mode :**
Change mode from "Router" to "Direct" if Wi-Fi AP is not available.
 - ② **TV remote control supported HDMI-CEC :**
Turn on for SAT>IP Wi-Fi Dongle controlling with TV remote control. This is only available at TV/monitor supports controlling function of HDMI connected device.
 - ③ **Alarm of the different devices :**
Turn on for a notice of Qualcomm's Alljoin based device is connected.
 - ④ **Alarm of the latest firmware update :**
Turn on for a notice of the latest F/W released.
 - ⑤ **New firmware not be found / New firmware found on the system :**
If there is new latest firmware released. UPDATE button on the right is activated. Click "UPDATE" to update the latest firmware.
 - ⑥ **Reset your SAT>IP configuration to default :**
Reset stored configurations and channel information back to default.
 - ⑦ **Reset your SAT>IP Dongle to factory settings :**
To setup the device as manufactured from a factory. This makes Bluetooth remote control & Wi-Fi AP connection and SAT>IP channel information will be deleted. New connection process is required.

SAT>IP function is fully manageable by Bluetooth remote control but other entertainment functions and setting of the device will need "SELSAT SAT>IP RCU", relative mobile application.

• Remote control application for Android

- ① Download "SELSAT SAT>IP RCU" at Google Play Store.
- ② Run downloaded application and SAT>IP Wi-Fi Dongle will be auto-detected.



- ③ Check the product code at SAT>IP Wi-Fi Dongle display (on the right upper corner).
 - ④ Select the same one at mobile application to complete Bluetooth connection between SAT>IP Wi-Fi Dongle and mobile.
- √ **If there is only one SAT>IP Dongle available and one mobile device, the device may skip ③ and ④.**

• Remote control application for iOS

√ **Wi-Fi setting for Bluetooth remote control (page8) should be pre-conducted.**

- ① Download "SELSAT SAT>IP RCU" at App Store.
- ② Go to "Setting" > "Connection" and select SAT>IP Wi-Fi Dongle's product code to be connected.

√ **If user have to connect to new Wi-Fi AP without Bluetooth remote control, please follow the below.**

- ① Download "SELSAT SAT>IP RCU" at App store.
- ② Go to "Setting" > "Wi-Fi" on mobile and scan available Wi-Fi networks.
- ③ Check the product code at SAT>IP Wi-Fi Dongle display and select the same one at mobile application.
- ④ Run downloaded application.
- ⑤ Go to "Setting" > "Set up Wi-Fi" > "Add Wi-Fi network" on TV/monitor using direction keys of mobile application.
- ⑥ Input desire Wi-Fi AP's network name and password, and choose security option.
- ⑦ Change mobile Wi-Fi network from SAT>IP Wi-Fi Dongle's product code to desire Wi-Fi AP's to complete.
- ⑧ For the final stage, go to "Setting" > "Connection" and select the product code again at mobile application.

• Name of parts – Remote control application



- ❶ **Power** : ON / OFF
- ❷ **Home** : Go to the main screen
- ❸ **Direction key** : Up/Down/Left/Right
- ❹ **OK** : Perform the selected menu
- ❺ **Volume** : Adjust volume
- ❻ **Channel** : Move to other channels
- ❼ **Color key**** : For custom usage of occasions
- ❽ **LANG*** : Change to other language
- ❾ **Touch pad** : Touch pad/Keyboard inputs
- ❿ **Setting** : Bluetooth connection /Application info/Help
- ⓫ **Back** : Go to the previous menu
- ⓬ **Number keys** : Go to the desire channel or other setting

*LANG : This is only supportive for bilingual broadcast of SAT>IP

**Color keys : Only available at SAT>IP. Different functions at each stage

6. Troubleshooting for Bluetooth remote control

• Re-pairing of Bluetooth remote control

- √ Re-connection of Bluetooth is only required when user conducted factory reset.
- √ To re-connect of Bluetooth remote control and SAT>IP Wi-Fi Dongle, "SELSAT SAT>IP RCU" has to be downloaded and paired to SAT>IP Wi-Fi Dongle in advance.



- ① Select "Setting" > "Set up Bluetooth" at main screen to see available devices to be connected.



- ② Press power button to turn on the Bluetooth remote control.
- ③ Press and hold "A#1" and "←" buttons for 10 seconds. If light on the LED lamp, the devices is in connection mode.



- ④ Check the product code at SAT>IP Wi-Fi Dongle display and select the same one on mobile RCU application to register and pair SAT>IP Wi-Fi Dongle and Bluetooth remote control.
- ⑤ If the product code is not shown, re-scan the available devices on user's device.

7. Common Q & A

• No HDMI ports at TV/monitor

- Additional purchase of HDMI to RGB(analog) converter is required to use the device.
- Converter with external power supply port is recommended for stable operation.

• Contents is not playing or TV/monitor is flashing or “No signal” is shown

- Check if the power of the device is properly connected.
- Check the HDMI is properly plugged and TV's external input is arranged to HDMI.
- Check the status of Wi-Fi at main screen. If signal is weak, get rid of blockage between Wi-Fi AP and SAT>IP Wi-Fi Dongle and place them closer.



• Problem with SAT>IP broadcasting reception

- Press red key to check the name and status of connected SAT>IP server. If desired one is not found,
 - ① Restart SAT>IP server
 - ② or Check the connection of SAT>IP server and Wi-Fi AP
 - ③ or Check the Wi-Fi connection of SAT>IP Wi-Fi Dongle
- If there is no issue from the above, go to "Setting" > "Set up system" > "SAT>IP Configuration to default" and then restart.



www.selfsat.com

service@selfsat.com

SAT>IP™ Wi-Fi Dongle



Bedienungsanleitung

Sicherheitshinweise

- Dieses Produkt ist ein Gerät zur drahtlosen Übertragung. Die Leistung kann je nach Betriebsumgebung variieren.
- Lesen Sie das Handbuch vor der Verwendung sorgfältig durch.
- Berühren Sie das Gerät nicht während des Betriebs, um die Gefahr von Verbrennungen zu Vermeiden.
- Lassen Sie das Gerät ausgesteckt, wenn es nicht benutzt wird.
- Berühren Sie Netzteil oder Kabel nicht mit nassen oder feuchten Händen.
- Stöße oder Stürze können zu Fehlfunktionen führen.
- Halten Sie das Gerät von magnetischen Materialien entfernt.
- Stellen oder montieren Sie das Gerät nicht an Orten mit hoher Luftfeuchtigkeit.
- Während der Verwendung sollte das Gerät gut belüftet sein.
- Montieren Sie das Gerät nicht an Orten mit direkter Sonneneinstrahlung.
- Das Gerät darf nicht geöffnet oder zerlegt werden.
- Verwenden Sie kein anderes Netzteil als im Handbuch angegeben.
- Die Verbindung zu dem Gerät kann sich je nach Benutzergerät ändern.
- Trennen Sie das Gerät vom Strom bevor Sie es aus dem Fernseher entfernen.
- Für die Verwendung des Gerätes wird eine Entfernung von 3 Metern empfohlen.

Inhaltsverzeichnis

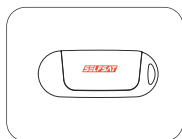
1. SAT>IP WLAN Dongle	
• Spezifikationen / Komponenten	04
• Bezeichnungen des SAT>IP WLAN Dongle	05
• Bezeichnungen der Bluetooth-Fernbedienung	05
• Betriebsdiagramm des SAT>IP WLAN Dongle	06
2. SAT>IP WLAN-Dongle Vorbereitung	
• SAT>IP WLAN-Dongle Einrichtung	07
• WLAN-Einstellungen der Bluetooth-Fernbedienung.....	08
3. Hauptfunktion - SAT>IP	09
4. Unterhaltungsfunktionen	10
5. SAT>IP WLAN-Dongle Einstellungen	11
• Anwendung zur Fernbedienung für Android	12
• Anwendung zur Fernbedienung für iOS	12
• Bezeichnungen der Fernbedienungsapp.....	13
6. Fehlerbehebung für Bluetooth-Fernbedienung	14
7. Allgemeine Fragen & Antworten	15

1. SAT>IP WLAN Dongle

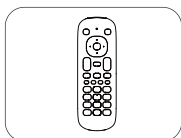
• Spezifikationen

Modellname	SELSAT-IPD30A
CPU	ARM Cortex A5 833MHz
System-/FLASH-Speicher	512 MB /2,5 GB
Eingabegerät	SELSAT SAT>IP RCU application /Bluetooth-Fernbedienung
Audio-/Videoausgang	HDMI 1.4
WLAN	Wi-Fi 802.11n, 2,4 /5GHz Dual Band
Bluetooth	Bluetooth 4.0
Power	DC 5,2V 1A /5W
DC Eingangstyp	Mini USB
Größe	100 x 42 x 15 mm
Gewicht	40g

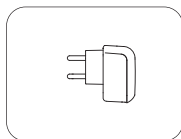
• Komponenten



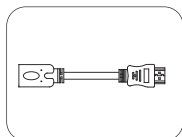
Hauptgerät



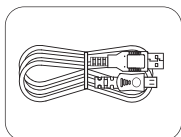
Bluetooth
Fernbedienung



Netzteil



HDMI Verlängerungskabel



USB-Powerkabel



Benutzerhandbuch

• Teilennamen - SAT>IP WLAN Dongle



1 Gummischutz

Entfernen Sie den Gummischutz vor der Verwendung des HDMI und Micro USB Anschlusses.



2 HDMI-Anschluss

Verbinden Sie das Gerät mit dem HDMI Anschluss des Fernsehgeräts

3 Micro USB-Stromanschluss

für die Stromversorgung des Geräts



4 Belüftungsschlitze

für die Wärmeabfuhr während des Betriebs

5 LED-Lampe

Die blaue Lampe leuchtet, wenn das Gerät korrekt angeschlossen ist und mit Strom versorgt wird

• Bezeichnungen der Bluetooth-Fernbedienung



1 Power : An/ Aus

2 LED-Lampe : Rotes Licht während des Betriebs

3 LANG* : Wechsel zu anderen unterstützten Sprachen

4 Richtungstasten : Oben/Unten/Links/Rechts

5 OK : Bestätigung der Auswahl

6 Lautstärke : Anpassen der Lautstärke

7 Kanal : Wechsel auf andere Kanäle

8 Stummschaltung : Ton ein/aus

9 Zurück : Zurück zum vorherigen Menü

10 HOME : Zum Hauptbildschirm

11 Verlassen : Beenden und zurück zur vorherigen Auswahl

12 Farbtasten** : Für benutzerdefinierte Aktionen

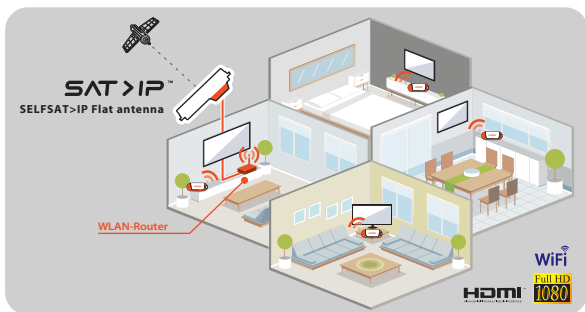
13 Zahlentasten : Wechselt zum gewünschten

Kanal oder zu anderen Einstellungen

*LANG : Dies wird nur für zweisprachige Sendungen unterstützt

**Farbtasten : Verschiedene Funktionen je nach Oberfläche

• Betriebsdiagramm des SAT>IP WLAN Dongle



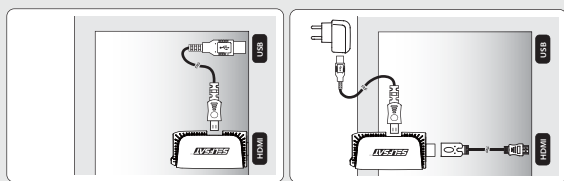
- √ Um die SAT>IP Satellitenübertragung zu empfangen, ist eine SELFSAT>IP Antenne, der SAT->IP WLAN-Dongle und ein WLAN-Router notwendig.
- √ Eine SELFSAT>IP-Antenne und ein WLAN-Router sind nicht enthalten.
- √ Wenn die SELFSAT>IP-Antenne nicht für die Verbindung verwendet wird, ist stattdessen ein SAT>IP-Server, eine Sat-Antenne, der SAT->IP WLAN-Dongle und ein WLAN-Router erforderlich.
- √ Der SAT>IP Dongle und die Bluetooth-Fernbedienung sind schon für die Inbetriebnahme gepaart (gekoppelt). Es besteht keine Notwendigkeit für eine weitere Paarung außer im Falle eines Fabrikresets.
- √ Denken Sie daran, dass eine evtl. WLAN-Störungen während des Betriebs besteht.

2. SAT>IP WLAN-Dongle Vorbereitung

• SAT>IP WLAN-Dongle Einrichtung

- ① Stecken Sie den SAT>IP WLAN-Dongle direkt oder mit einem HDMI-Verlängerungskabel in den HDMI-Anschluss des Fernseher.
- ② Verbinden Sie SAT>IP WLAN-Dongle und das Fernsehgerät mit dem USB-Power Kabel. Wenn das Fernsehgerät keinen USB-Anschluss zur Stromversorgung besitzt, schließen Sie den Sat>IP WLAN-Dongle an eine Steckdose mit dem beiliegenden USB-Netzkaabel und dem Netzteil an (siehe unten).

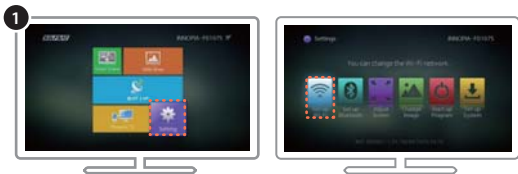
Beispiel ①, ②



- ③ Stellen Sie sicher, dass die erforderliche Netzwerk-ID/Passwort des WLAN Routers bereit liegt, um den SAT>IP WLAN-Dongle mit dem Netzwerk zu verbinden. Der WLAN-Router muss der sein, an dem die SELFSAT>IP-Antenne angeschlossen ist, die zum Satelliten zeigt.
- √ Bei Fernsehgeräten/Monitor mit Ausgängen von unter 1A (1.000 mA) kann ein fehlerfreier Betrieb, aufgrund mangelnder Stromversorgung, nicht gewährleistet werden.
 - √ Die Verwenden eines HDMI-Verlängerungskabel wird empfohlen, anstatt der direkten Verbindung zwischen SAT>IP WLAN-Dongle und Fernsehgerät/Bildschirm .
 - √ Bezeichnungen und Position können sich von den Angaben in dieser Bedienungsanleitung unterscheiden.

• WLAN-Einstellungen der Bluetooth-Fernbedienung

- √ Der SAT>IP Dongle und die Bluetooth-Fernbedienung sind schon für die Inbetriebnahme gepaart (gekoppelt). Es besteht keine Notwendigkeit für eine weitere Paarung außer im Falle eines Fabrikeresets.



- ① Wählen Sie "Einstellung" > "WLAN einrichten" rechts unten auf dem Hauptbildschirm mit Hilfe der Bluetooth-Fernbedienung.



- ② Finden und wählen Sie die Netzwerk-ID des WLAN-Routers in der Liste der verfügbaren WLANs.
- ③ Wenn das ausgewählte WLAN gesperrt ist, müssen Sie das Passwort eingeben (mit der mobilen Anwendung ist es einfacher), um sich mit dem Netzwerk zu verbinden.

- √ Zum manuellen Hinzufügen von WLAN-Netzwerken zu der Liste, wählen Sie "WLAN-Netzwerk hinzufügen" unten auf dem Pop-up-Bildschirm → WLAN-Namen eingeben → Wählen Sie den Sicherheitstyp unter: Keine, WEP und WPA/WPA2 (empfohlen) → Passwort eingeben → drücken Sie die Schaltfläche "Verbindung". Wenn es keine Sicherheitsoption gibt, geben Sie den WLAN-Namen ein und drücken Sie die Schaltfläche "Verbindung".

- √ Der WLAN-Router muss mit der SELFSAT>IP-Antenne verbunden sein, die auf den Satelliten zeigt.

- √ Die SAT>IP-Funktionen sind vollständig verwaltbar über die Bluetooth-Fernbedienung, aber andere Unterhaltungsfunktionen und Einstellungen des Geräts benötigen die "SELFSAT SAT>IP RCU" App.

3. Hauptfunktion - SAT>IP

- ✓ Wenn Sie den SAT>IP WLAN-Dongle mit dem Fernsehgerät/Bildschirm verbunden und die Stromversorgung angeschlossen haben, bootet das Gerät und der Startbildschirm erscheint, mit der Standardoption SAT>IP.



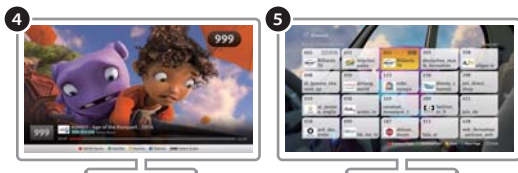
SAT>IP

SAT>IP ist die Hauptfunktion des Geräts, dass das Live-Streamen von Satellitenkanälen ermöglicht.

- ① Wählen Sie "SAT>IP"-Funktion im Hauptmenü des SAT>IP WLAN-Dongle.



- ② Drücken Sie die **Rote Taste** zum Anzeigen der verfügbaren SAT>IP Serverliste und wählen Sie einen zum Verbinden aus.
- ③ Drücken Sie **Grüne Taste**, um den Satelliten unter all den aufgeführten auszuwählen, auf den die SELFSAT>IP-Antenne zeigt.



- ④ Der Standardkanal des Satelliten wird angezeigt.
- ⑤ Drücken Sie die **Blaue Taste** um die Liste aller verfügbaren Kanäle für den ausgewählte Satelliten anzuzeigen und ändern Sie den Kanal mit Hilfe der Richtungstasten.
- ⑥ Um eine Favoritenliste der Kanäle zu erstellen, drücken Sie die **Gelbe Taste**. Erstellen Sie bei Bedarf bis zu 9 Favoritenlisten.

4. Unterhaltungsfunktionen

Wenn kein WLAN-Rouer zur Nutzung zur Verfügung steht, gehen Sie auf "Einstellung" >"Systemeinstellungen" >"Telefon zu TV / Diashow Modus" und ändern Sie die Einstellung von "Router" auf "Direkt" um die Unterhaltungsfunktionen zu nutzen.



SmartShare-Verbindung

Um die Inhalte Ihres Mobilgeräts anzusehen, muss es mit dem selben Router und der DLNA- Funktion verbunden sein.

- ① Wählen Sie die „SmartShare“-Funktion auf dem Hauptbildschirm des Geräts.
- ② Wählen Sie das Gerät unter den verfügbaren angeschlossenen Geräten im gleichen WLAN-Netz.



Diashow-Verbindung

Spiegeln Sie die Oberfläche Ihres Mobilgerätes auf den größeren Bildschirm mit Hilfe des SAT>IP WLAN-Dongle.

- ① Wählen Sie die „Diashow“-Funktion auf dem Hauptbildschirm des Geräts.
- ② Prüfen Sie, ob das Mobilgerät mit dem gleichen WLAN-Netzwerk wie der SAT>IP WLAN-Dongle verbunden ist.



Telefon auf TV-Verbindung

Streamingservice um den Inhalt von Mobilgeräten auf den TV über den SAT>IP WLAN-Dongle zu übertragen.

- ① Die Verbindung kann abhängig von der WLAN-Verbindung einige Zeit benötigen.
- ② Videos sollten nicht größer als 2GB sein. Manche Inhalte können nicht wiedergegeben werden, wenn der Codec nicht unterstützt wird.

5. SAT>IP WLAN-Dongle Einstellungen



Setting

Einstellen und ändern der Optionen des Gerätes .

• Einrichten einer WLAN-Verbindung :

Wählen Sie das gewünschte WLAN für die anfängliche Verbindung oder wechseln zu einer neuen.

• Bluetooth einrichten :

Scannen/paaren mit verfügbaren Bluetooth-Geräten.

• Bildschirm einstellen :

Einstellen der Bildschirmgröße mit oben/unten/links/rechts-Tasten.

• Bild ändern :

Ändern des Hintergrunds des Hauptbildschirms.

• Start-Programm :

Ändern des standardmäßigen Programms beim Starten.

• Einrichten des Systems :

① Telefon auf TV/Diashow-Modus :

Modus ändern von "Router" auf "Direkt", wenn kein WLAN-Netz verfügbar ist

② TV-Fernbedienung unterstützt HDMI-CEC :

Aktivieren, um den SAT>IP WLAN-Dongle mit der TV-Fernbedienung zu steuern. Dies ist nur bei Fernsehgeräten/Bildschirmen möglich, die die Steuerung eines angeschlossenen HDMI-Gerätes erlauben.

③ Hinweis bei unterschiedlichen Geräten:

Einschalten für einen Hinweis, wenn ein Qualcomm Alljoin-basiertes Gerät angeschlossen wird.

④ Hinweis bei Firmwareupdate :

Einschalten für einen Hinweis, wenn eine neue Firmware zur Verfügung steht.

⑤ Neue Firmware nicht gefunden werden / auf dem System gefunden:

Wenn es neue neueste Firmware. UPDATE-Taste auf der rechten Seite aktiviert. Klicken Sie auf "Update", um die neuste Firmware zu aktualisieren.

⑥ Zurücksetzen der SAT>IP-Konfiguration auf Standard :

Zurücksetzen der gespeicherten Konfigurationen und Kanalinformationen auf die Standardeinstellungen.

⑦ Zurücksetzen des SAT>IP Dongle auf werkseitige Einstellungen :

Für die Zurücksetzung des Geräts auf werkseitige Einstellungen. Dadurch wird die Bluetooth-Fernbedienungseinstellung & der WLAN-AP-Anschluss und die SAT>IP-Kanal-Informationen gelöscht. Ein neue Verbindungseinstellung ist erforderlich.

Die SAT>IP-Funktionen sind vollständig verwaltbar über die Bluetooth-Fernbedienung, aber andere Unterhaltungsfunktionen und die Einstellung des Geräts benötigen die "SELSAT SAT>IP RCU" App.

• Anwendung zur Fernbedienung für Android

- ① Laden Sie die "SELSAT SAT>IP RCU" App aus dem Google Play Store.
- ② Starten Sie die heruntergeladene Anwendung und der SAT>IP WLAN-Dongle wird automatisch erkannt.



- ③ Prüfen Sie den Produktcode auf der Anzeige des SAT->IP WLAN-Dongle (in der rechten oberen Ecke).
 - ④ Stellen Sie den gleichen Code in der App ein, um die Bluetooth-Verbindung zwischen dem SAT>IP WLAN-Dongle und dem Mobilgerät herzustellen.
- ✓ **Wenn nur ein SAT>IP Dongle und ein Mobilgerät verfügbar ist, kann das Gerät die Schritte ③ und ④ überspringen.**

• Anwendung zur Fernbedienung für iOS

- ✓ **Die WLAN-Einstellungen für die Bluetooth-Fernbedienung (Seite 8) sollten im Vorfeld durchgeführt werden.**

- ① Laden Sie die "SELSAT SAT>IP RCU" App aus dem App Store.
- ② Gehen Sie auf "Einstellung" > "Verbindung" und wählen Sie den Produktcode des "SAT>IP WLAN-Dongle, um fortzufahren.

- ✓ **Wenn Sie eine Verbindung mit dem neuen WLAN-Netz ohne Bluetooth-Fernbedienung herstellen wollen, befolgen Sie bitte die folgenden Schritte.**

- ① Laden Sie die "SELSAT SAT>IP RCU" App aus dem App Store.
- ② Gehen Sie auf "Einstellungen" > "WLAN" in Ihrem Mobilgerät und scannen Sie die verfügbaren WLAN-Netzwerke.
- ③ Prüfen Sie den Produktcode auf der Anzeige des SAT->IP WLAN-Dongle und stellen Sie den gleichen in der App ein.
- ④ Starten Sie die heruntergeladene App.
- ⑤ Weiter mit "Einstellung" > "WLAN einrichten" > "WLAN-Netzwerk hinzufügen" auf dem Fernseher/Bildschirm mit Hilfe der Richtungstasten der App.
- ⑥ Geben Sie den gewünschten Netzwerknamen des WLAN-Netz und das Passwort ein und wählen Sie die Sicherheitsoption.
- ⑦ Stellen Sie das gewünschte WLAN-Netzwerk im SAT>IP WLAN Dongle auf den Produktcode ein, um die Einrichtung zu vervollständigen.
- ⑧ Zuletzt gehen Sie auf „Einstellungen“ > „Verbindung“ und wählen Sie den Produkt Code in der mobilen App.

• Bezeichnungen der Fernbedienungsapp



- 1 **Power** : An / Aus
- 2 **HOME** : Zum Hauptbildschirm wechseln
- 3 **Richtungstasten** : Nach oben/unten/links/rechts
- 4 **OK** : Bestätigung der Auswahl
- 5 **Lautstärke** : Anpassen der Lautstärke
- 6 **Kanal** : Wechsel auf andere Kanäle
- 7 **Farbtasten**** : Für benutzerdefinierte Aktionen
- 8 **LANG*** : Wechsel zu anderen Sprachen
- 9 **Touch Pad** : Touch Pad/Tastatureingaben
- 10 **Einstellung** : Bluetooth-Anschluss /Anwendungsinfo/Hilfe
- 11 **Zurück** : Zurück zum vorherigen Menü
- 12 **Zahlentasten** : Wechseln zum gewünschten Kanal oder andere Einstellungen

*LANG : Dies wird nur für zweisprachige Sendung unterstützt

**Farbtasten : Verschiedene Funktionen je nach Oberfläche

6. Fehlerbehebung für Bluetooth-Fernbedienung

• Erneute Paarung der Bluetooth-Fernbedienung

- ✓ Erneute Verbindung von Bluetooth ist nur erforderlich, wenn Sie einen Werksreset durchgeführt haben.
- ✓ Zum erneuten Verbinden der Bluetooth-Fernbedienung und SAT>IP WLAN-Dongle muss "SELSAT SAT>IP RCU" heruntergeladen werden und im Voraus mit dem SAT->IP WLAN gepaart werden.



- ① Wählen Sie „Einstellung“ > "Bluetooth einrichten" im Hauptfenster, um die verfügbaren Geräte anzuzeigen.



- ② Drücken Sie die POWER-Taste um die Bluetooth-Fernbedienung einzuschalten.
- ③ Drücken und halten Sie "A#1" und die "←"-Schaltfläche für 10 Sekunden. Wenn die LED-Lampe aufleuchtet, sind die Geräte im Verbindungsmodus.



- ④ Prüfen Sie den Produktcode in der Anzeige des SAT->IP WLAN-Dongle und wählen Sie den gleichen auf der mobile RCU App zum registrieren und paaren von SAT>IP WLAN-Dongle und Bluetooth-Fernbedienung.
- ⑤ Bluetooth-Fernbedienung.
Wenn der Produktcode nicht angezeigt wird, scannen Sie erneut die verfügbaren Geräte.

7. Allgemeine Fragen & Antworten

• Kein HDMI-Anschluss am Fernsehgerät/Bildschirm

- zusätzlicher Erwerb eines HDMI auf RGB (Analog)-Konverters ist erforderlich, um das Gerät zu verwenden.
- Ein Konverter mit externem Stromversorgungsanschluss wird für einen stabilen Betrieb empfohlen.

• Inhalte werden nicht wiedergegeben oder Fernsehgerät/Bildschirm blinkt oder „Kein Signal“ wird angezeigt

- Prüfen Sie, ob die Stromversorgung des Geräts ordnungsgemäß angeschlossen ist.
- Prüfen Sie, ob HDMI richtig angeschlossen ist und ob sich der TV-Eingang auf dem richtigen HDMI Eingang befindet (z.B. HDMI 1).
- Überprüfen Sie den Status des WLANs am Hauptbildschirm. Wenn das Signal schwach ist, beseitigen Sie die Signalblockade zwischen WLAN-Netz und SAT>IP WLAN-Dongle und stellen Sie diese näher zusammen.



• Problem mit dem Empfang der SAT>IP-Übertragung

- Drücken Sie die rote Taste, um den Namen und den Status des angeschlossenen SAT>IP-Servers zu überprüfen. Falls der gewünschte nicht gefunden wurde,
 - ① starten Sie den SAT>IP-Server neu.
 - ② oder überprüfen Sie die Verbindung von SAT>IP-Server und WLAN-Netzwerk.
 - ③ oder überprüfen Sie die WLAN-Verbindung von SAT>IP-WLAN Dongle.
- Wenn das Problem oben nicht aufgeführt wurde, gehen Sie auf „Einstellungen“ > „System einrichten“ > „SAT>IP Einstellung auf Standard zurücksetzen“ und anschließend neustarten.



www.selfsat.com

service@selfsat.com